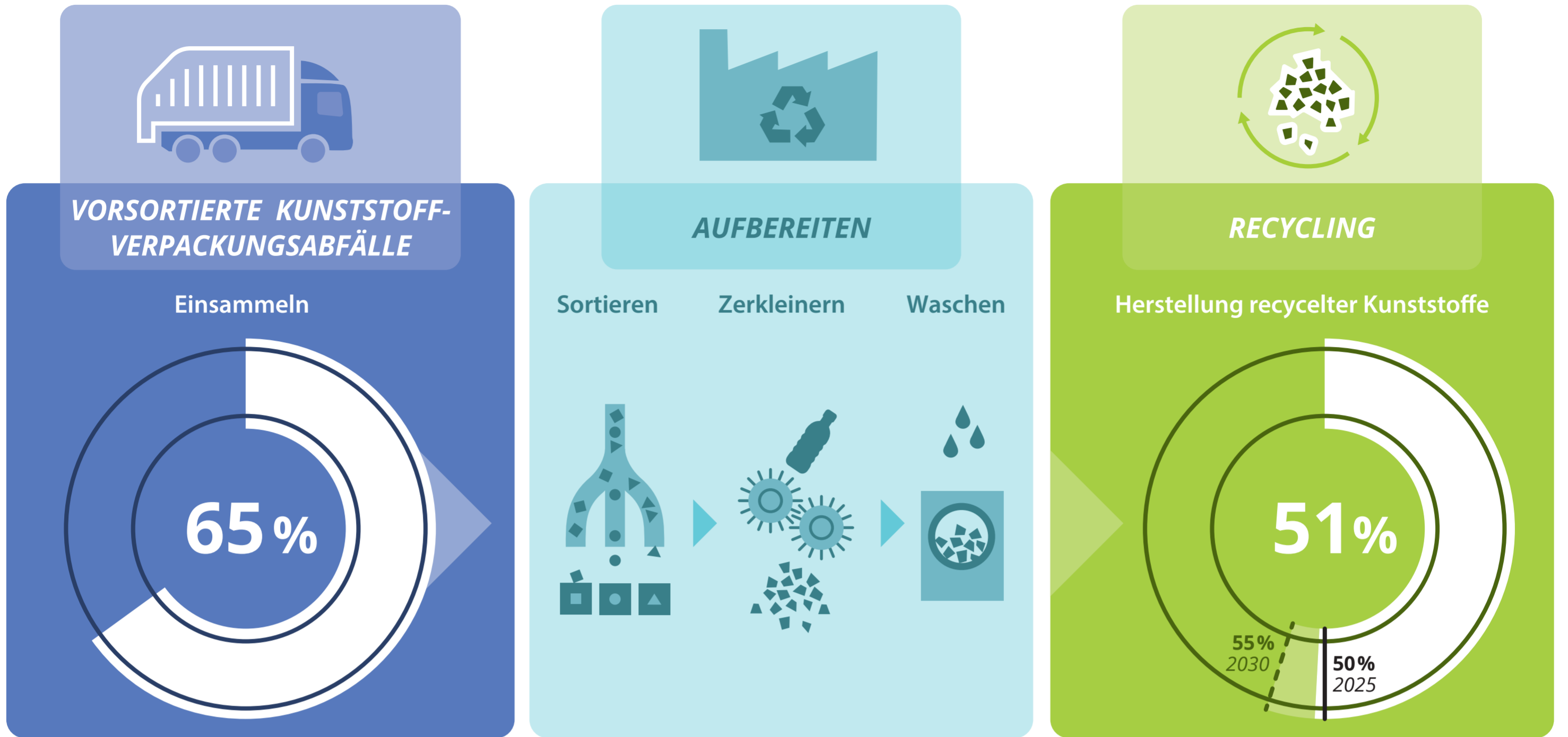


Recycling von Kunststoffverpackungen in Deutschland



3,22 Mio. t Kunststoffverpackungsabfälle insgesamt, davon werden 2,1 Mio. t (65,4%) dem werkstofflichen Recycling zugeführt (input, 2022). ¹⁾

3,31 Mio. t Kunststoff aus Verpackungsabfällen insgesamt, davon wurden 1,69 Mio. t (51%) werkstofflich oder chemisch zu neuen Kunststoffen recycelt (output, 2022). ¹⁾

Herkunft der Kunststoffverpackungsabfälle und Recyclingraten (2022 input, Ø 65,4 %):

HAUSHALTE	in Mio. t	(INPUT) RECYCLINGRATE
PRIVATE HAUSHALTE		
Gelber Sack	1,18	67,5% ²⁾
Pfandflaschen	0,57	99% ³⁾
Restmüll	0,41	0% ¹⁾
INDUSTRIE GEWERBE	1,24	59% ¹⁾

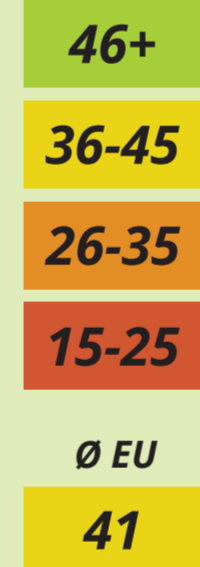
Recyclingrekord für Kunststoffverpackungen im Gelben Sack ²⁾

Entwicklung der werkstofflichen Recyclingraten von Kunststoffverpackungen im Gelben Sack.

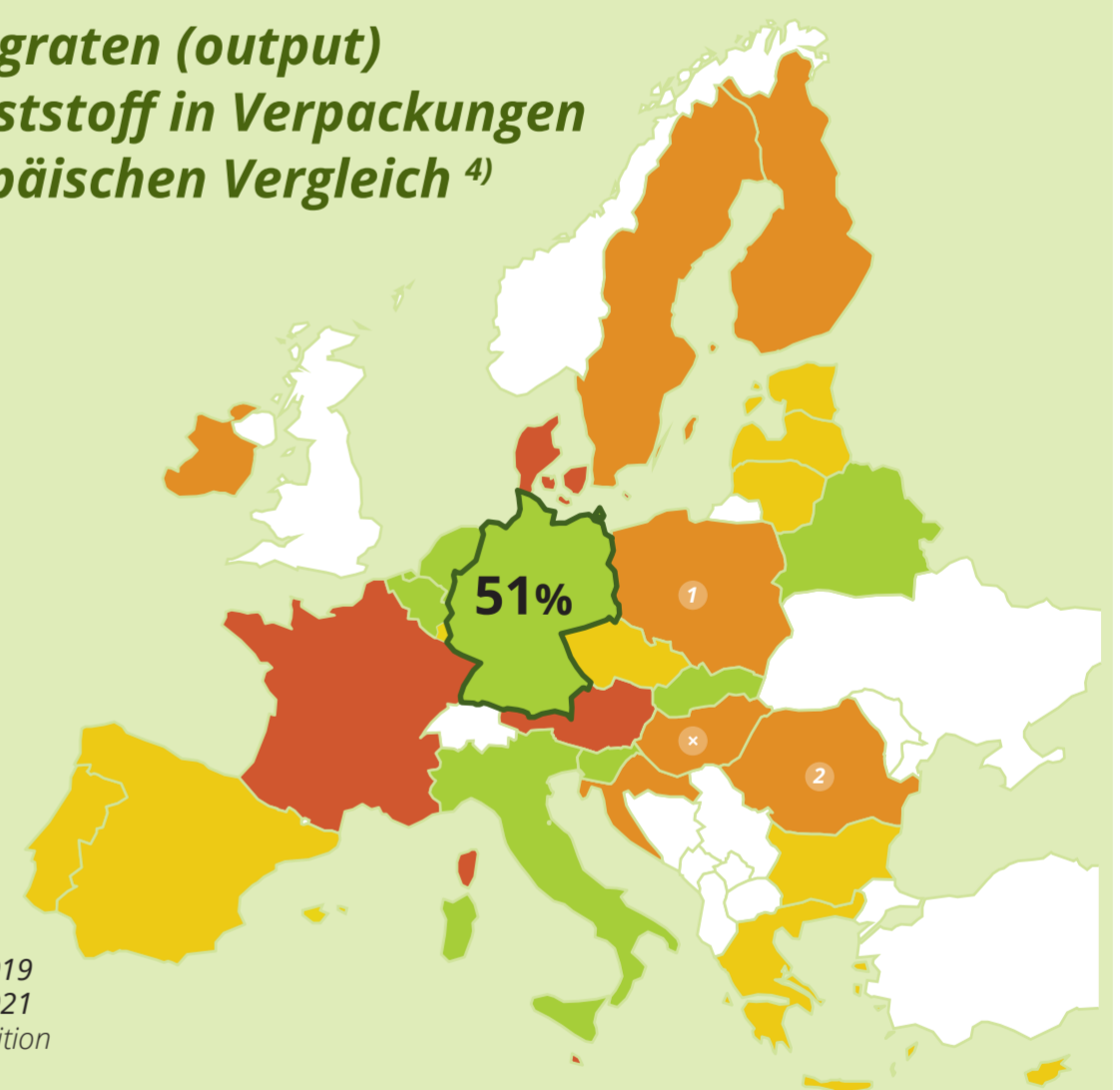


Recyclingraten (output) von Kunststoff in Verpackungen im europäischen Vergleich ⁴⁾

in Prozent

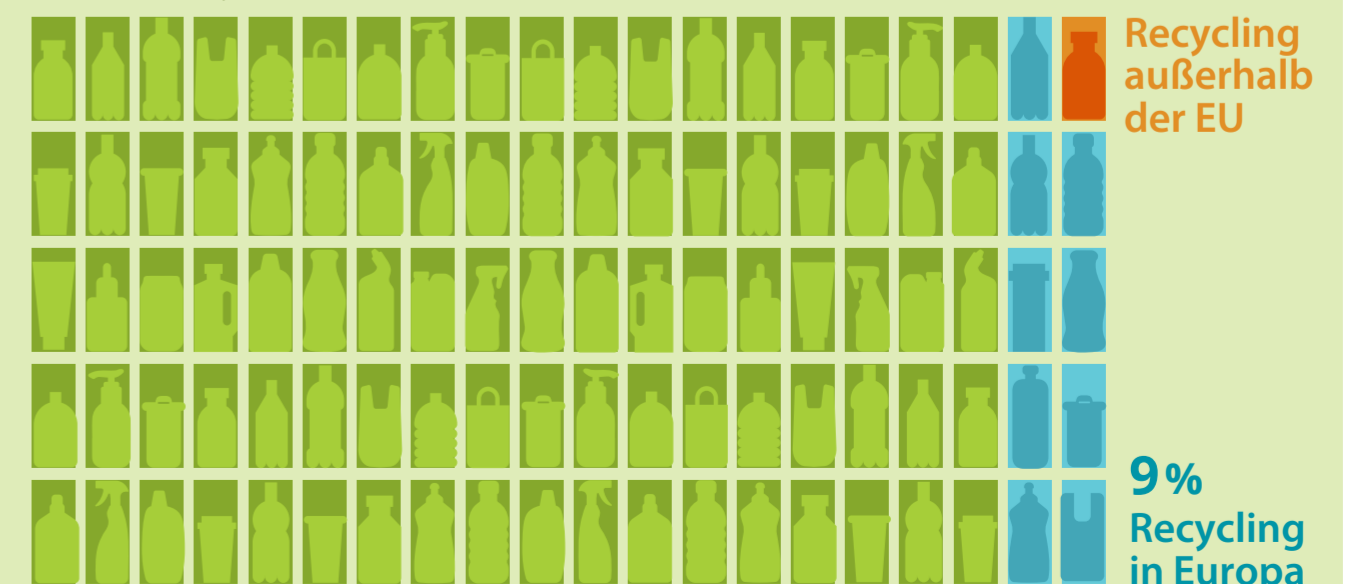


¹⁾ Daten von 2019
²⁾ Daten von 2021
^{x)} andere Definition



9 von 10 Kunststoffverpackungen werden in Deutschland recycelt ¹⁾

90% Recycling in Deutschland



¹⁾ UBA, Aufkommen und Verwertung von Verpackungsabfällen in Deutschland im Jahr 2022, Tabellen 12, 76, 84 und 102, Dezember 2024

²⁾ ZSVR und UBA, Aktuelle Recyclingbilanz 2022, Dezember 2023

³⁾ GVM, Aufkommen und Verwertung von PET-Getränkeflaschen in Deutschland 2023, 08.2024

⁴⁾ Eurostat, Verpackungsabfälle nach Abfallbewirtschaftungsmaßnahmen, env_waspac, Stand 23.10.2024

⁵⁾ ZSVR/UBA, Aktuelle Recyclingbilanz 2023, Januar 2025